



PROGENESIS TOPNOTCH  
 SILVERRIDGE V DUKE EMAIL VG-87-5YR-CAN 4\*  
 S-S-I MONTROSS DUKE  
 SILVERRIDGE V SSHOT EARRING EX-90-6YR-CAN 10\*  
 COGENT SUPERSHOT  
 SILVERRIDGE V MUNITION EARWIG EX-90-5E-CAN 5\*

**GTPI 3027**

TD TR TL XIF TY MWT TV 99%-I HH1F HH2F HH3F HH4F HH5F HH6F HCDF HMWF

Reg. #: HOCANM12857528 aAa: 534126 DMS: 345  
 Nacimiento: 04/18/2018 Caseína Kappa: AB Caseína Beta: A2A2

PRODUCCIÓN		617 Hatos	3216 Hijas	99% Conf.	MACE-G / 04-24
Leche lbs <b>1205</b>	Grasa lbs <b>110</b>	Grasa % <b>+0.22</b>	Proteína lbs <b>61</b>	Proteína % <b>+0.08</b>	
NM\$ <b>939</b>	CM\$ <b>961</b>	FM\$ <b>812</b>	GM\$ <b>893</b>	DWP\$ <b>980</b>	
Eficiencia de Conversión <b>246</b>	IR <b>126</b>	Comida Ahorrada <b>-282</b>	Eficiencia Metano <b>107</b>		

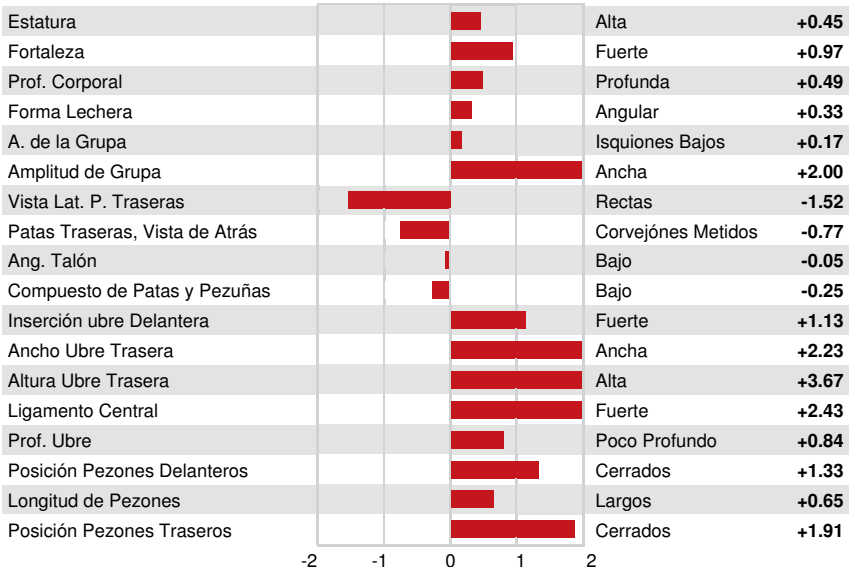
Promedio de la Hija (kg-ME) Leche **29,989 lbs** Grasa **1,314 lbs** Proteína **991 lbs**

**SALUD Y FERTILIDAD** **Inmunidad 111**

Vida Productiva	<b>5.0</b>	Inmunidad de los terneros	<b>105</b>
SCS	<b>2.64</b>	Tasa Preñez Vacas	<b>1.8</b>
Tasa de preñez de las hijas	<b>0.1</b>	Tasa Preñez Novillas	<b>1.6</b>
Supervivencia	<b>-0.1</b>	Facilidad del Parto	<b>2.3%</b> 98% Conf.
Durabilidad Novillas	<b>0.9</b>	Facilidad del Parto - Hijas	<b>2.1%</b> 96% Conf.
Índice de Fertilidad	<b>0.7</b>	Nacen Muertas	<b>6.5%</b>
		Hijas con crías muertas	<b>5.0%</b>

**CONFORMACIÓN** 393 Hatos 1632 Hijas 98% Conf. MACE / 04-24

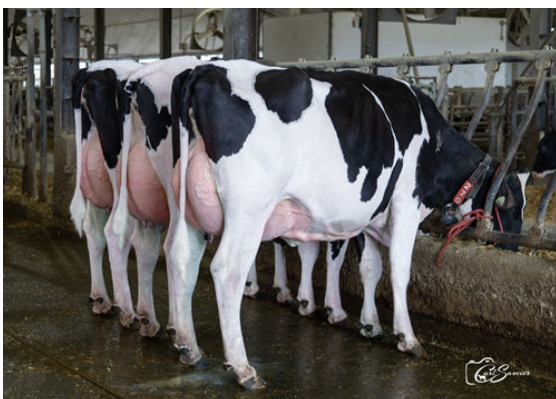
PTA Tipo	<b>1.28</b>	Compuesto Corporal	<b>1.03</b>
Compuesto de Ubres	<b>2.00</b>	Compuesto Lechero	<b>0.43</b>
Compuesto de Patas y Pezuñas	<b>-0.53</b>		



PROGENESIS EINSTEIN WIMZY  
 DAUGHTER



HAH ALICE  
 DAUGHTER



EINSTEIN DAUGHTER GROUP

L to R - BEAUCOISE EINSTEIN ELIAS, BEAUCOISE EINSTEIN PIKKY,  
 BEAUCOISE EINSTEIN PIRKI